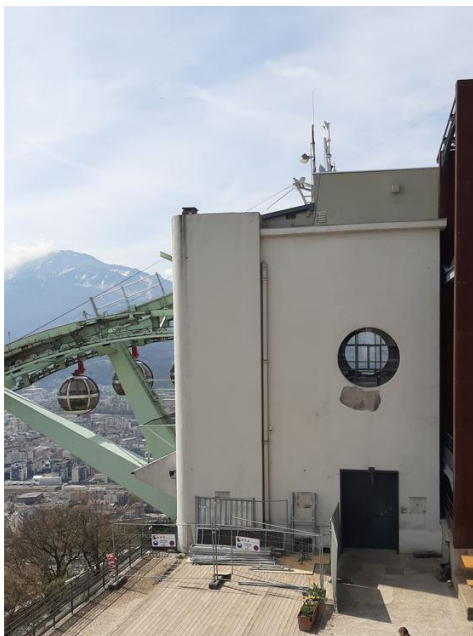


La gare supérieure du téléphérique de Grenoble fait peau neuve !

D'importants travaux de rénovation ont débuté ce lundi 4 avril 2022 sur la gare supérieure du téléphérique. L'objectif étant de traiter en profondeur des fissures transversales sur les façades « ouest » et « est » de la station supérieure et reprendre le crépi fortement altéré.

Construite en 1934, La gare haute du Téléphérique Grenoble-Bastille, a connu en 2005 de grands travaux de rénovation et de mise en accessibilité, comprenant notamment la construction d'un ascenseur et d'un escalier dans une grande structure métallique habillée d'acier corten et le remplacement de la passerelle sur la place Tournadre. A cette époque, lors de ces travaux, aucun traitement particulier des fissurations intérieures de la gare n'a été effectué.



Contrairement à la gare basse qui a été détruite et reconstruite entièrement lors de l'installation du nouveau téléphérique en 1974, le corps de la gare haute a été conservé et n'a subi que des remaniements intérieurs pour s'adapter à la nouvelle technologie bi-câble unidirectionnelle du nouveau téléphérique.

Aujourd'hui, le crépi est fortement altéré et les fissures, stabilisées mais traversantes pour certaines, nécessitent un traitement de fond.

C'est pourquoi nous avons démarré ce lundi 4 Avril 2022 des travaux importants de rénovation sur cet ouvrage, point de liaison entre le téléphérique et le site de la Bastille et pour **une durée de 3 mois**. Les éléments métalliques existants en acier corten sont conservés en l'état.

Suite à un avis d'appel public à la concurrence pour un marché unique de travaux, l'entreprise MRB a été sélectionnée.
Maitre d'œuvre : Eric Seguin, cabinet Paul & Seguin
Budget ht: (hors maîtrise d'œuvre) 190k€

Financement : Etat - Ville de Grenoble – Conseil Général Isère et Régie du Téléphérique Grenoble Bastille.

TRAVAUX CONCERNES :

L'ensemble des enduits de façade accessible est concerné par cette opération qui consiste en le :

- Piquage intégral de la façade pour retrouver le support béton,
- Traitement des pathologies de fissuration par traitement préconisé par le bureau d'études SORAETEC (renforts / pontages / mortier) sur l'ensemble des façades intérieures / extérieures et des refends et poutraison en toiture,
- Habillage en serrurerie d'embrasure des deux « oeils-de-bœufs » formant goutte d'eau,
- Application d'un nouvel enduit de façade sur trame fibre de verre compatible avec le support béton et les problématiques de fissuration de façade.
- En toiture : reprise des couvertines périphériques du bâtiment, reprise du chéneau et pente d'étanchéité en bas du bac acier,



Le chantier sera effectué **en site occupé** sans perturber le bon fonctionnement de la jonction téléphérique Grenoble-Bastille. L'accès à la gare et aux concessions sera garanti pour tous les publics (accès PMR compris) sauf pour le centre d'art Bastille où l'accès se fera uniquement par la terrasse des géologues et son escalier.

Pendant ces travaux, la fontaine ne sera plus en service mais l'eau sera toujours à disposition dans les toilettes publiques du fort.

Pour vous permettre une pause au calme au sommet, des nouvelles tables de pique-nique sont installées à l'abris sous les voutes de la Place Haxo du fort.

